

Elintarvikepäivä 2025

Finlandia-talo 13.5.



Ruokitaan
kasvun
kierrettä

Tervetuloa Elintarvikepäivään!



Elintarvikepäivän teemaksi on valittu tänä vuonna kasvu, sillä ruoka-alalla on paljon kasvun eväitä ja ratkaisuja, jotka voivat vahvistaa koko suomalaisen yhteiskunnan hyvinvointia ja menestystä.

Kasvu ei synny itsekseen, vaan se tehdään ruokkimalla kasvun hyvää kierrettä. Elintarviketeollisuutta toimii Suomen kaikissa maakunnissa. Kerrannaisvaikutus työllisyyteen on teollisuuden toimialoista suurin, sillä yksi työpaikka elintarviketeollisuudessa synnyttää peräti kolme muuta työpaikkaa ruuantuotannon ekosysteemiin.

Kasvu ei myöskään synny yksin, vaan yhteistyöllä. Ruuantuotannon strateginen merkitys Euroopalle ja Suomelle on tunnistettu. Kaikki ruokaketjussa tarvittavat toisiaan menestyäkseen.

Ruoka on olennainen osa ihmisen hyvää elämää, eikä pelkästään fysiologisten tarpeiden tyydyttäjänä, vaan myös ilon tuojana, kun vaikkapa syödään yhdessä. Siihen tarjoutuu herkullisia hetkiä myös Elintarvikepäivän aikana.

Päivän monet aihepiirit tarkastelevat kasvun kierrettä tarjoten ruoka-alan asiantuntijoille rautaisannoksen tietoa ja näkemyksiä. Uusien innostavien ajatusten ja oivallusten ohella verkostoituminen ja kollegoiden kohtaaminen ovat tärkeä osa tapahtuman antia.

Lämmin kiitos, että olet mukana.

Marleena Tanhuanpää

Johtaja, Elintarviketeollisuusliitto ry
Asiamies, Elintarvikkeiden Tutkimussäätiö

Elintarviketeollisuusliitto










Elintarvikkeiden Tutkimussäätiö
Finnish Food Research Foundation

#elintarvikepäivä @ ruokailoa

Ruokitaan kasvun kierrettä

Ohjelma

- 8:00–9:30** Ilmoittautuminen, aamukahvi ja näyttelyyn tutustuminen  
-
- 9:30–11:30** **Avausohjelma** Finlandia-sali
-
- 11:30–13:00** **Lounas ja näyttelyyn tutustuminen** Piazza  
-
- 13:00–14:30** **Rinnakkaisohjelmat**
Markkina murroksessa Finlandia-sali
Säätelyn särmät Helsinki-sali
Hyvinvointia ruokapalveluista Veranda 1
Brändistä vetoa ja pitoa työnantajamielikuvaan Veranda 2
-
- 14:30–15:00** **Kahvit, näyttelyyn tutustuminen** 
-
- 15:00–16:30** **Rinnakkaisohjelmat**
Digiä ja dataa kasvuun Finlandia-sali
Innostavat innovaatiot Helsinki-sali
Vienti - Next level Veranda 2
-
- 16:30–18:30** **Seurustelua ja verkostoitumista hyvän ruuan äärellä**  
-

Mitä-missä-milloin?

	Finlandia-sali 2. kerros	Helsinki-sali 2. kerros	Veranda 1 0-kerros	Veranda 2 0-kerros
8:00	Aamukahvi			
9:30	Avausohjelma			
11:30	Lounas Piazza			
13:00	Markkina murroksessa	Sääntelyn särmät	Hyvinvointia ruokapalveluista	Brändistä vetoa ja pitoa työnantaja- mielikuvaan
14:30	Kahvitauko Piazza			
15:00	Digiä ja dataa kasvuun	Innostavat innovaatiot		Vienti – Next level
16:30	Buffet Piazza			

Elintarvikepäivän järjestää Elintarviketeollisuusliitto (ETL) yhdessä Elintarvikkeiden Tutkimussäätiön kanssa. Sekä ETL:n että säätiön tarkoituksena on edistää suomalaisen elintarviketeollisuuden menestystä.

Vuonna 1960 perustettu säätiö jakaa vuosittain apurahoja alan tieteelliseen tutkimukseen, joka on kasvun

ja innovoinnin perusta. Tänä vuonna säätiö myönsi apurahoja 19 hakijalle.

Osallistumalla Elintarvikepäivään tuet alan tutkimusta. Osaaminen ja tutkimus ovat suomalaisen ruoka-alan menestystekijöitä, jotka ruokkivat alan kasvua.



Saat ennen lounastaukoa sähköpostiisi linkin palautekyselyyn. Muistathan vastata! Palautetta hyödynnetään seuraavan Elintarvikepäivän suunnittelussa.

Avausohjelma 9:30–11:30



Ruokitaan kasvun kierrettä

Avaussanat

- ETL:n hallituksen puheenjohtaja, Atria Oyj:n toimitusjohtaja **Kai Gyllström**

Growth in a challenging food & agribusiness environment

- Global Strategist Consumer Foods, Packaging & Logistics **Cyrille Filott**, RaboResearch Food & Agribusiness

Paulig – vahvan kansainvälisen kasvun komponentit

- Talousjohtaja **Juha Väre**, Paulig Oy

Tulevaisuusvuoropuhelu kasvattamassa kilpailukykyä ja resilienssiä

- Valtakunnansovittelija **Anu Sajavaara**



Lounas

11:30–13:00

Piazza, 2. kerros



Näyttely

Piazza, 2. kerros

Markkina murroksessa

13:00-14:30

Finlandia-sali, 2. kerros



Puheenjohtajana ekonomisti **Bate Ismail**, ETL

13:00

Muuttuva kaupan kilpailuympäristö kasvun lähteenä

Kaupan kilpailutilanne elää niin muuttuvan kuluttajan, uuden kilpailijan, mahdollisesti vapautuvan sääntelyn kuin myös muuttuvien kanavien johdosta. Elintarviketeollisuudelle tämä tuo kasvun mahdollisuuksia.

- Kaupan alan asiantuntija **Arhi Kivilahti**, Ada Insights Oy
-

13:30

Verkkokaupasta vipuvartta kasvuun

Kirittääkö verkkokaupan kehitys markkinan murrosta?

- Toimitusjohtaja **Juhana Rintala**, Ruokaboksi Oy
-

14:00

Elintarvikemarkkinoiden toimivuus ja sopimussuhteet – missä mennään nyt?

- Elintarvikemarkkinavaltuutettu **Jarno Sukanen**

Sääntelyn särmät

13:00-14:30

Helsinki-sali, 2. kerros



Puheenjohtajana erityisasiantuntija **Riitta Rahkila**, ETL

13:00

Tilannekatsaus EU:n visioon ja aloitteisiin ruoka-alalle

Ruokajärjestelmä ja -ala osana EU:n kilpailukykyä ja kestävyyttä.

- Erityisasiantuntija (eläinlääkintä, kasvinterveys ja elintarviketurvallisuus) **Ari Hörman**, Suomen pysyvä edustusto EU:ssa
-

13:30

Rikollinen toiminta kapulana kasvun rattaissa

Elintarvikeketjun rikoksilla on kasvun kannalta yksi ja sama vaikutus: rehellisten toimijoiden kasvu- ja kilpailukyky heikentyvät. Ruokaviraston rikostorjuntatiimin juristit alustavat uusimman oikeuskäytännön ja viranomaisyhteistyön näkökulmasta.

- Johtava juristi **Hanna Brotherus** ja juristi **Pauliina Pelto-Piri**, Ruokavirasto
-

13:50

Oikealla elintarviketiedolla luottamusta ruokaan ja kasvuun

Päivitetty Elintarviketieto-opas auttaa lainsäädännön tulkinnassa.

- Erityisasiantuntija **Tuulikki Lehto**, Ruokavirasto
-

14:10

Selkeästi, rehellisesti, vaikuttavasti – uudet säännöt kestävä markkinoinnin tueksi

EU:n viherpesudirektiivi asettaa entistä tiukemmat vaatimukset ympäristöväittämille. Miten hyödyntää uudet säännöt kilpailueduksi ja välttää harhaanjohtavuuden sudenkuopat?

- Director, Sustainability | Lead Strategist **Leena Kivioja** Dagmar Oy

Hyvinvointia ruokapalveluista

13:00-14:30

Veranda 1, 0-kerros



Puheenjohtajana erityisasiantuntija **Mari Raininko**, ETL

13:00

Maittaako kouluruoka vai kutsuuko kioski?

Tutkimustietoa ja ratkaisuja koululaisten ja opiskelijoiden parempaan ravitsemukseen.

- Tutkimuspäällikkö **Susanna Raulio**, Terveiden ja hyvinvoinnin laitos
-

13:30

Tie nuoren sydämeen käy vatsan kautta - kouluruoan kunnianpalautus

Kouluruoan ilosanomaa Kosken seudun yläasteelta.

Miten menestystarina luodaan ja mitä se vaatii? Näin onnistuimme.

- Rehtori **Jouni Karvonen**, Kosken seudun yläaste
-

14:00

Terveellisyys, tehokkuus ja tekijät ruokapalveluissa

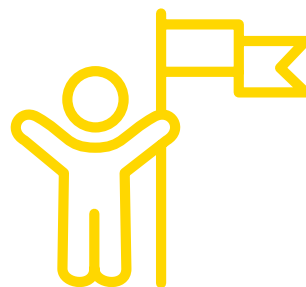
Miten ammattilaisten ja sidosryhmien yhteistyöllä hiotaan ammatti-keittiöiden timantteja?

- Tuotekehityspäällikkö **Jukka Turta**, Päijät-Hämeen Ateriapalvelut Oy

Brändistä vetoa ja pitoa työnantajamielikuvaan

13:00-14:30

Veranda 2, 0-kerros



Puheenjohtajana johtava asiantuntija **Maiju Korhonen**, ETL

13:00

ETL:n toimet työnantajakuvan vetovoimatekijöiden vahvistamiseksi

- Johtava asiantuntija **Maiju Korhonen**, ETL
-

13:20

Seuraako imago identiteettiä? Yrityksen kokonaismaineen ja työnantajakuvan merkitys veto- ja pitovoimaan

- Development Director **Riku Ruokolahti**, T-Media Oy
-

13:50

Saarioisten resepti veto- ja pitovoiman rakentamiseen

- Kehityspäällikkö, henkilöstö **Laura Vettenranta**, Saarioinen Oy
-

14:10

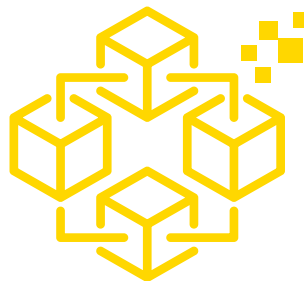
Pienempi meijeri, suurempi sielu

- Toimitusjohtaja **Pasi Laitinen**, Osuuskunta Maitomaa

Digiä ja dataa kasvuun

15:00–16:30

Finlandia-sali, 2. kerros



Puheenjohtajana johtava asiantuntija **Riikka Korolainen**, ETL

15:00

- **Riikka Korolainen** johdattaa aiheeseen.
-

15:05

Miten tekoäly valjastetaan edistämään ruoka-alan kasvua?

Mikä on tekoälyn rooli ja tulevaisuus ruokasektorilla, tuotannosta jakeluun ja asiakaskokemukseen? Miten yritykset voivat hyödyntää dataa, optimointia ja ennakoivaa analytiikkaa?

- CTO | co-founder **Tarmo Pajunen**, Brilliant Oy
-

15:25

Dataekosysteemi: Innovaatioiden polttoaine ja tiedonvaihdon moottori

Case: Fintraffic

- Chief Ecosystem and Technology Officer **Janne Lautanala**, Fintraffic
-

15:45

Ruokaketjun dataekosysteemi Food Data Finland: tehokkuutta, osaamista ja kasvua ruokaketjuun

- Program Manager – Food Data Finland –kasvumoottorihanke
Satu Hulkkonen, GS1 Finland Oy
-

16:05

Fyysistä vai kybervarautumista – ruokaketjun digiriskit haltuun

- Yksikön johtaja **Jarna Hartikainen**, Huoltovarmuuskeskus

Innostavat innovaatiot

15:00-16:30

Helsinki-sali, 2. kerros



Puheenjohtajana erityisasiantuntija **Terhi Virtanen**, ETL

15:00

Innovoi tai kuihdu

Liiketoiminnan kasvua voidaan kiihdyttää tehokkaasti innovaatiotoiminnalla. Mitä työkaluja ja verkostoja on käytettävissä avuksi?

- Business Development Manager **Mirva Lampinen**, VTT
-

15:30

PEKILO® Suomalaisinnovaatio kestävän elintarviketuotannon edistäjänä

- Head of Food R&D **Elisa Arte**, Enifer
-

15:50

Taste the Future - Kuluttaja mukana rakentamassa ruuan tulevaisuutta

- Senior Manager, Forward Lab **Annika Porr**, Fazer Makeiset Oy
-

16:10

Uudistuminen yli 100-vuotiaassa yrityksessä

- Markkinointijohtaja **Sanna Päällysaho**, Atria Suomi Oy

Vienti - Next level

15:00-16:30

Veranda 2, 0-kerros



Puheenjohtajana yhteiskuntasuhdejohtaja **Jukka Ihanus**, ETL

15:00

Elintarvikeviennin kaksinkertaistamisen keinot

Valtiolla on tärkeä rooli vientitavoitteen saavuttamisessa.
Miten tempu tehdään?

- Valtiosihteeri **Päivi Nerg**, maa- ja metsätalousministeriö

15:15

Ruokaviennin yritysvetoinen kasvustrategia – Viennin tuplaaminen yhteistyössä julkisten toimijoiden kanssa

- Ruokaviennin kasvujohtaja **Jukka Vainionpää**, Ruokatieto ry

15:25

Team Finland -ulkomaanverkosto palvelee kohdemarkkinoilla

- Counsellor for Agriculture & Food Affairs **Jenni Kiilholma**,
Embassy of Finland, Korea and Japan

15:35

Itämeren alue on uusi kotimarkkinamme

- Toiminnanjohtaja **Jarmo Talasrinne**, Suvi ry

15:50

Private Label – kasvun mahdollistaja vientimarkkinoilla

- Vientipäällikkö **Johanna Heikkinen**, Apetit Ruoka Oy

16:10

Onko suomalainen pk-yritys kilpailukykyinen kansainvälisillä markkinoilla?

Case: Jalofoods

- Toimitusjohtaja **Jouko Riihimäki**, Jalofoods / Oy Soya Ab

Menu

Piazza, 2. kerros

Aamukahvi Kahvi & tee
Luomu päärynä-tyrnismoothie (L) Kuopion hedelmätarhasta
Sämpylä (kasvis- ja lihavaihtoehdot)

Lounas Uuden sadon kaalisalaatti a la Caesar (L, G)
Paahdettu maa-artisokka-juuressalaatti (M, G)
Speltti-parsasalaatti (L)
Hedelmäistä kaurajyväsalaattia (M, G)
Kotimaisia leikkeleitä, kauden kasviksia ja romesco-kastiketta (M, G)
Leipä + levite (L)

~

Nieriää, pinaattia ja nokkos-valkoviinikastiketta (L, G)
Paahdettua yrttiperunaa (M,G)

~

Suklaakonvehti
Kahvi/tee
Jäävesi

Iltapäiväkahvi Kahvi & tee
Liepuskan mustikkakukkoa ja vaniljakreemiä (L)

Päättöbuffet Vihreä salaatti (M, G)
Paahdettuja juureksia ja lipstikkakastiketta (L, G)
Kotimaista savustettua kirjolohta ja pikkelikasviksia (M, G)
Mansikka-vuohenjuustosalaatti (L)
Maustepaahdettua kukkakaalia, kikhernekreemiä ja kauden kasviksia (VEG, G)
Ylikypsää karitsan niskaa, yrttistä punaviinikastiketta (L, G)
Paahdettua porkkanaa ja ohraa (L)

~

Suklaa-kermahyydykettä, raparperia ja mansikkaa (L, G)

Juomat Valkoviini: *Peter & Peter Riesling Trocken*, Mosel, Saksa
Punaviini: *Trulli Primitivo IGP*, Salento, Italia
Olut, virvoitusjuoma, vesi

Tutustu Elintarvikepäivän näyttelyyn

Elintarvikepäivässä on laaja näytteilleasettajien joukko täydentämässä tapahtuman antia asiantuntijuudellaan.

Näyttely on avoinna Piazzalla klo 8.00 alkaen. Tervetuloa!



**HUOMISEN
PUOLUSTAJA**
Yli 100 vuoden
kokemuksella

ELISA INDUSTRIQ



envitecpolis



**KEHITTYVÄ
ELINTARVIKE**



Ruokatieto

taloustutkimus

VTT

Elintarviketeollisuusliitto



Elintarvikkeiden Tutkimussäätiö
Finnish Food Research Foundation

#elintarvikepäivä

Vuoden 2026 Elintarvikepäivä järjestetään 5.5.2026