

# Tuotepuu – tuoteryhmät



SQL Server Reporting Services  
Home > SELMA > Demo >  
Tuotepuuraportointi

View Properties History Subscriptions

New Subscription

Ajanjakso: Elokuu 2010 Ajanjakson pituus: Valittu ajanjakso

Tuotealue: SELMA Muuttuja: Arvo EUR

1 of 2 ? 100% Find | Next Select a format Export



Tuotepuuraportointi - Demo-yritys

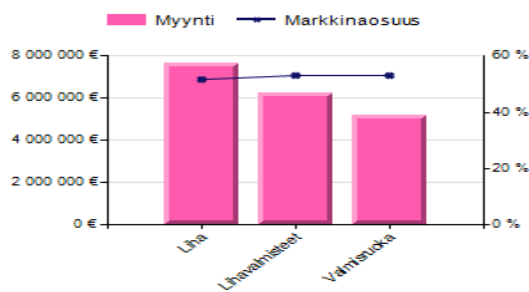
Elokuu 2010



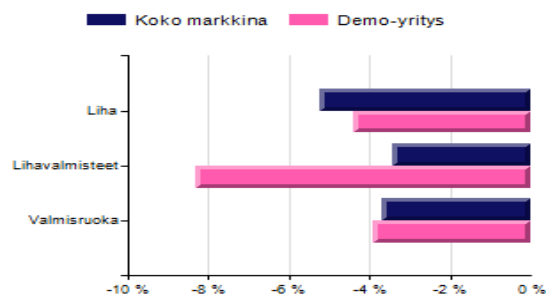
		Myynti €	Muutos €	Muutos %	Markkinaosuus	M.Os. muutos%	Myyntin rakenne
Selma	Koko markkina	36 404 274 €	-1 616 839 €	-4,25 %			100,00 %
	Demo-yritys	19 117 064 €	-1 133 460 €	-5,60 %	52,51 %	-0,75 %	100,00 %
Liha	Koko markkina	14 857 545 €	-819 898 €	-5,23 %			40,81 %
	Demo-yritys	7 678 383 €	-354 962 €	-4,42 %	51,68 %	0,44 %	40,17 %
Lihavalmisteet	Koko markkina	11 740 933 €	-420 628 €	-3,46 %			32,25 %
	Demo-yritys	6 234 217 €	-566 660 €	-8,33 %	53,10 %	-2,82 %	32,61 %
Valmisruoka	Koko markkina	9 805 796 €	-376 313 €	-3,70 %			26,94 %
	Demo-yritys	5 204 465 €	-211 828 €	-3,91 %	53,08 %	-0,12 %	27,22 %

SELITTEET	
Myynti €	Myyntin veroton arvo toimitettuna
Muutos €	Myyntin arvon euromääräinen muutos viime vuoden vastaavaan ajankohtaan verrattuna
Muutos %	Myyntin arvon prosentuaalinen muutos
Markkinaosuus	Markkinaosuus valittuna aikana
M.Os. muutos%	Markkinaosuuden muutos viime vuoden vastaavaan ajankohtaan verrattuna
Myyntin rakenne	Tuotepuun haaran osuus yleimmästä tuotepuun tasosta

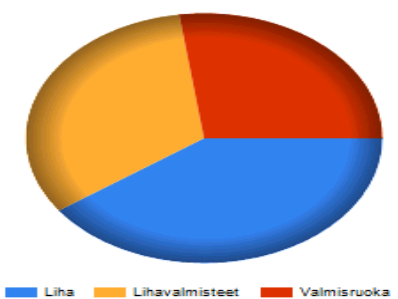
MYYNТИ vs. MARKKINAOSUUS



SEGMENTTIEN MYYNIN KEHITYS%



TUOTEALUEEN MYYNIN RAKENNE - ARVOSSA



Elintarviketeollisuusliitto



# Tuotepuu – alatuoteryhmät (liha)



Tuotepuuraportointi - Demo-yritys

Elokuu 2010

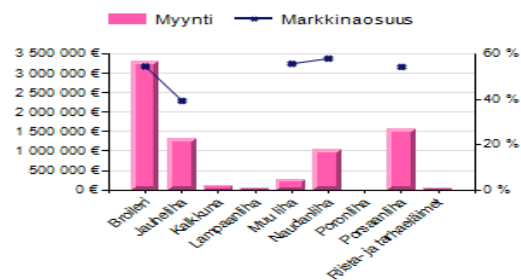


		Myynti €	Muutos €	Muutos %	Markkinaosuus	M.Os muutos%	Myyntin rakenne
Liha	Koko markkina	14 857 546 €	-819 898 €	-5,23 %			40,81 %
	Demo-yritys	7 678 383 €	-354 962 €	-4,42 %	51,68 %	0,44 %	40,17 %
Broileri	Koko markkina	6 052 941 €	-444 796 €	-6,85 %			40,74 %
	Demo-yritys	3 306 203 €	-206 038 €	-5,87 %	54,62 %	0,57 %	43,06 %
Jauheliha	Koko markkina	3 395 188 €	-393 186 €	-10,38 %			22,85 %
	Demo-yritys	1 337 579 €	-215 262 €	-13,86 %	39,40 %	-1,59 %	17,42 %
Kalkkuna	Koko markkina						
	Demo-yritys	123 568 €	1 081 €	0,88 %		-75,05 %	1,61 %
Lampaanliha	Koko markkina						
	Demo-yritys	888 €	779 €	717,46 %		-58,48 %	0,01 %
Muu liha	Koko markkina	483 064 €	-16 493 €	-3,30 %			3,25 %
	Demo-yritys	269 552 €	-16 589 €	-5,80 %	55,80 %	-1,48 %	3,51 %
Naudanliha	Koko markkina	1 807 781 €	78 372 €	4,53 %			12,17 %
	Demo-yritys	1 050 406 €	23 569 €	2,30 %	58,10 %	-1,27 %	13,68 %
Poronliha	Koko markkina						
	Demo-yritys						
Porsaaniha	Koko markkina	2 920 646 €	-78 282 €	-2,61 %			19,66 %
	Demo-yritys	1 589 984 €	57 321 €	3,74 %	54,44 %	3,33 %	20,71 %
Riista- ja tarhaeläimet	Koko markkina						
	Demo-yritys	202 €	177 €	691,36 %			0,00 %

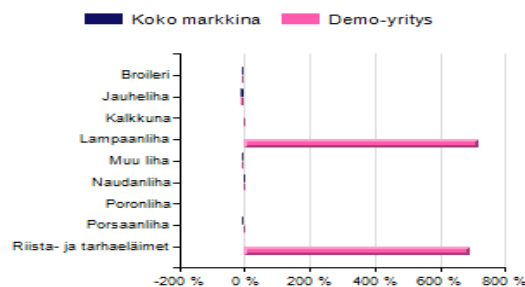
## SELITTEET

Myynti €	Myyntin veroton arvo toimitettuna
Muutos €	Myyntin arvon euromääräinen muutos viime vuoden vastaavaan ajankohtaan verrattuna
Muutos %	Myyntin arvon prosentuaalinen muutos
Markkinaosuus	Markkinaosuus valittuna aikana
M.Os. muutos%	Markkinaosuuden muutos viime vuoden vastaavaan ajankohtaan verrattuna
Myyntin rakenne	Tuotepuun haaran osuus yleimmästä tuotepuun tasosta

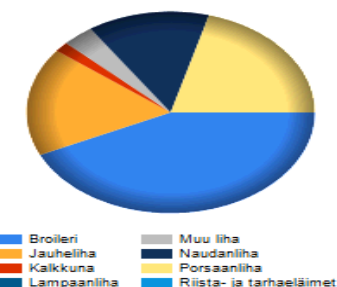
## MYynti vs. MARKKINAOSUUS



## SEGMENTTIEN MYYNIN KEHITYS%



## TUOTEALUEEN MYYNIN RAKENNE - ARVOSSA



Elintarviketeollisuusliitto

